

# Инновации из Брешии

**Итальянский производитель гладкоствольных ружей Zoli из Брешии в последние пять лет превратился в изготовителя высококачественного оружия. Под руководством владельца, Паоло Золи были внедрены самые современные методы конструирования и производства. Мы посетили предприятие и представляем вам серию ружей Kronos Z-Line.**

Большинству спортсменов и охотников фирма Antonio Zoli известна с давних пор. Сначала предприятие выпускало недорогие ружья, а также, зачастую, работало для других крупных оружейных фирм. К модельному ряду относились и относятся не только гладкоствольные ружья, но и вертикальный штуцер Focus с двумя замками и ручным взведением, вертикальное комбинированное ружьё Corona, а также и классический тройник с гладкими стволами 12 калибра и нарезным под некоторые из наиболее популярных пулевых калибров, снабжённый автоматическим взведением замков. Не следует забывать и магазинные карабины серии AZ 1900, отличающиеся очень хорошим соотношением «цена-качество». Их затворная группа базируется на знаменитой шведской модели Husqvarna 1900. В особенности подходит под немецкий вкус модель AZ 1900 Bavaria Special Battue, с отъёмным магазином, с прикладом с «кабаньей спинкой» и баварской щекой с двойным фальцем.

Но уже давно Zoli надеется не только на хорошее соотношение «цена-качество»: пять лет тому назад Паоло Золи начал процесс модернизации. Он переоснастил станочный парк и приобрёл современные обрабатывающие центры с ЧПУ, чтобы иметь возможность выпускать продукцию

по самым современным стандартам. Но всё же на предприятии остаётся много ручного труда, при котором необходимо работать не спеша и тщательно.

Золи вывел на рынок новые модели гладкоствольных ружей, как например Columbus и Kronos, которые уже можно сопоставить с моделями именитых производителей – Beretta, Perazzi или Browning. Поначалу новые модели ещё страдали незначительными «детскими болезнями», но соотношение «цена-качество» с самого начала было превосходным. Многие с первого взгляда путали ружья Kronos с Perazzi, и сами владельцы не смогли бы найти на практике больших различий. Только настоящие стрелки-спортсмены в состоянии оценить сухой спуск Perazzi. Но и в этом пункте Золи догнал конкурента. У Kronos приводили в восторг два пункта: он был заметно легче и сбалансированнее (3,5 кг вместо 4,5 кг, если взвесить аналогичное ружьё Perazzi) и на предприятии модель Kronos Standard зачастую комплектовалась древесиной заметно лучшего качества, чем Perazzi, которое стоит вдвое дороже.

## Конструкция

Сразу надо отметить: ружья Zoli – это не копии ружей Perazzi. Хотя и на первый взгляд ружьё Kronos внешне мало отличается от Perazzi.

Внешний вид почти одинаков. Тёмная затворная коробка, ствольный блок и приклад с цевьем очень похожи. Ударно-спусковой механизм также отделяется и надписи нанесены на том же месте. Конечно, при более близком рассмотрении наблюдателю откроются мельчайшие отличия.

Ружьё Kronos, как и новое охотничье ружьё Columbus, базируется на новой системе Zoli с запиранием на боковые выступы по типу Perazzi. Интенсивная нагрузка на спортивное ружьё способствовала появлению такой конструкции запираения. Она используется в ружьях Perazzi, Keman и Gamba. Она обеспечивает не только внешнее изящество конструкции, но и выдерживает многие тысячи выстрелов за год. Не случайно такое запираение используется и в крупнокалиберных двуствольных штуцерах.

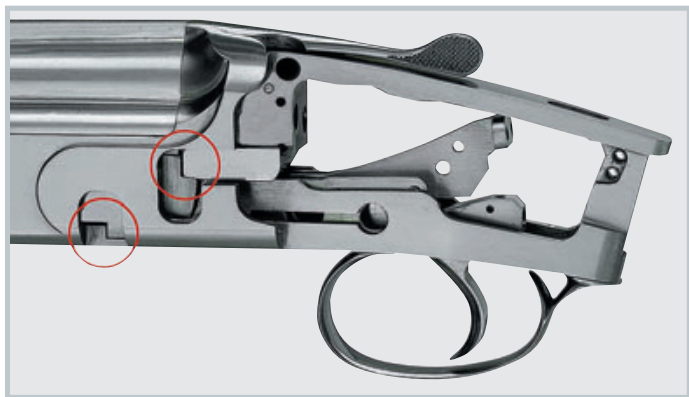
Отличительной чертой очень стабильной системы запираения является

разделённый запирающий клин. Он точно входит в выборку на казённой муфте ствольного блока. Отсюда получается оптимальное взаимодействие между шарнирным болтом, подствольным крюком и запирающим клином. Это, в свою очередь, гарантирует надёжное запираение. Благодаря глубокой посадке ствольного блока в затворную коробку и его фиксации на пазах подствольного крюка обеспечивается стабильно хорошее запираение и малая нагрузка на элементы затвора при выстреле.

Как и у производителей оружия высокого класса, такие высоконагруженные элементы конструкции, как затворная коробка и казённая муфта ствольного блока выфрезерованы из кованных заготовок, а основание спускового механизма – из цельного куска металла. Это делает ружьё стабильным и очень устойчивым к нагрузкам. Некоторые производители более дорогих ружей зачастую



Ведущая модель: Ambassador Gold – ведущая модель серии Z. Её отличают особенно высококачественная ложевая древесина и сложная гравировка в технике «булино». У клиента есть выбор между большим количеством разнообразных сюжетов. Модели серии Z оптимизированы под требования амбициозных спортсменов, что ни в коем случае не противоречит их использованию на охоте.



Запирание на боковые выступы: модели **Kronos** и **Columbus** базируются на известном по ружьям **Pezaggi** запирании на боковые выступы. Оно очень прочное и надёжное.

изготавливают эти элементы проще. Преимущество кованой затворной коробки в том, что благодаря более высокой плотности материала она заметно устойчивее к износу. Её обрабатывают с высокой точностью на современных станках с ЧПУ. Здесь длительная устойчивость к нагрузкам обусловлена исключительно высокой чистотой обработки и точностью посадок. Это те требования, которые может выполнять фирма Zoli со своим станочным парком.

Стволы спаяны серебряным припоем. Это придаёт ствольному блоку заметно более высокую прочность, чем у ствольных блоков некоторых конкурирующих моделей. Меняется также характер колебаний ствольного блока при выстреле. Стволы длиной 750 и 810 мм имеют одинаковый вес.

## Замок

Замок типа «Блиц» может отделяться от затворной коробки вместе со спусковым механизмом после откручивания винта с головкой под шестигранный ключ. Так значительно упрощается уход за ним. Все части замка отполированы до блеска, и благодаря

точным посадкам и малым зазорам характер спуска значительно улучшен.

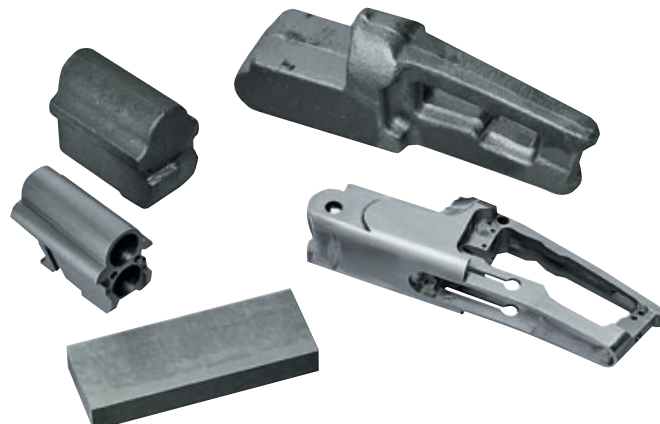
Замок представляет собой собственную разработку фирмы Zoli. Он имеет прочные спиральные пружины. При этом время его срабатывания весьма мало. Переключение спускового механизма для второго выстрела происходит за счёт отдачи, возникающей при первом выстреле.

Ударники расположены в вентилируемых втулках, благодаря чему в случае прорыва газов через капсюль они отводятся из механизма. При отпирании затвора ударники сдвигаются в безопасное положение. Лишь после этого ружьё можно «переломить». Ударники закалены.

На шейке ложи находится ползунок предохранителя с переключателем последовательности выстрелов. Предохранитель запирает спусковой крючок. Спусковой крючок регулируется в продольном направлении. Благодаря этому ружьё можно адаптировать под маленькие и большие руки.

## Модель Kronos

Ружьё Kronos имеет высококачественную, отделанную



Из целого металла: затворная коробка и ствольная муфта изготовлены из цельных поковок. Это великолепно для прочности и живучести.

вручную ложу с пропиткой маслом. Даже в стандартном исполнении древесина имеет по-настоящему хорошее качество, которое требует того же и от всего остального.

Ствольный блок ружья имеет прицельную планку шириной 11 мм с вспомогательной мушкой и сменные чоки. С ружьём поставляются сменные чоки с сужениями 1/4 (цилиндр с напором), 1/2 (получок) и 3/4 (усиленный получок). Патронник ружья имеет длину 76 мм, что для спортивного ружья несколько необычно. Всё же это даёт преимущество в том, что переход от патронника к каналу ствола становится длиннее и ружьё стреляет «мягче». К тому же Kronos испытывается стальной дробью. И хотя применять стальную дробь требуют на немногих стендах для спортивной стрельбы, но при этом владелец сможет использовать ружьё, которое сделано в большей степени как спортивное, для охоты на водоплавающих. В качестве опции предлагаются удлиненные чоковые втулки, которые можно вкручивать от руки. По желанию предлагается также регулируемый приклад. Таким образом ружьё индивидуально подгоняется

к особенностям телосложения стрелка и его изгибов.

Kronos весит 3,5 кг (при длине стволов 710 мм) и 3,7 кг (при длине стволов 750 и 810 мм). Поставляется в комплекте с двумя запасными боевыми пружинами и ударниками, а также с пластмассовым кейсом.

## Модель Columbus

Ружьё Zoli Columbus предназначено исключительно под потребности охоты. Оно имеет все признаки качества, которые были описаны выше, у модели Kronos.

Ружьё имеет прицельную планку шириной 8 мм (вместо 11 мм) и сменные чоки. В комплекте с ружьём поставляются чоки с сужениями 1/4, 1/2 и 3/4. Оно также имеет 76-мм патронник. По желанию может поставляться со стволами длиной 810 и 760 мм. Также, в соответствии с современными требованиями, ружьё испытано стальной дробью.

Затворная коробка гравирована. На левой стороне изображены взлетающие утки на фоне зарослей камыша, на правой – поднимающиеся куропатки и на нижней поверхности – фазан.





Детали: ударники направляются в вентилируемых втулках. Через вентиляционные отверстия горячие пороховые газы в случае прорыва через капсюль отводятся в сторону (вверху – ударник собран с втулкой, внизу разобран).



Замок: замок представляет собой оригинальную разработку фирмы Zoli. Боевые пружины – устойчивые к разрушению спиральные пружины. Несмотря на это время срабатывания поразительно мало.

## Технические характеристики

Модель	Columbus	Kronos – серия Z
Калибр	12/76, 20/76	12/76
Запирание	На боковые крюки	На боковые крюки
Длина стволов	670 мм, 710 мм, 760 мм	710 мм, 750 мм, 810 мм
Прицельная планка	8 мм	8 мм и 11 мм
Чокковые сужения	Поставляются сменные чоки 1/4, 1/2 и 3/4	Поставляются сменные чоки 1/4, 1/2, 3/4, для круглого стенда № 1 и № 2
Замок	Типа «Блиц» со спиральными пружинами	Типа «Блиц» со спиральными пружинами
Спусковой механизм	Отделяемый	Отделяемый
Приклад и цевье	Орех	Ореховый приклад, есть в альтернативных вариантах – 2 варианта цевий и 9 вариантов приклада
Масса	3,3 кг	3,5 кг (710-мм ствол), 3,7 кг (стволы длиной 750 и 810 мм)

Ружьё имеет высококачественную ложу с ручной отделкой и пропиткой маслом. Оно весит 3,3 кг.

### Модель Z-Sport для взыскательных спортсменов

Требования амбициозных спортсменов-стендовиков фирма Zoli пытается выполнить в своих ружьях серии Z.

Сердцевидной модели Z-Sport является тюнингованный спусковой механизм. Благодаря износостойкому покрытию TiAlN поверхность становится твёрже и заметно снижается трение. Оси механизма также закалены. Благодаря этому ударный механизм срабатывает заметно быстрее и приближается к времени срабатывания механизма с пластинчатыми пружинами. Самосмазывающиеся спиральные пружины почти не «зависают».

В комплект новой модели Z-Sport входят также новые чокковые втулки Titan-Extended, которые могут заказываться с мелкой градацией по диаметрам. Они способствуют повышению равномерности осыпи и могут легко заменяться вручную.

Но новые ружья Zoli имеют ещё одно преимущество. Ствольный блок выполнен таким образом, что обеспечивает оптимальное покрытие полей мишени, как это известно по старым английским ружьям. Причина этого и в пайке серебряным припоем, и в других маленьких изменениях, которые хранят как секреты фирмы. На дистанции 25 м ружьё с чокковым сужением 1/4 имеет рассеивание 75 см. При этом различают общее рассеивание и покрытие в центральном круге диаметром 35 см. Рассеивание можно регулировать чокковыми сужениями. Такие

фирмы как Perazzi и Beretta используют так называемую сверловку Overbore (канал ствола с увеличенным диаметром – на верхнем пределе, допускаемом стандартом ПМК). Она оптимизирует покрытие в центре снопа дробы. Если тарелочка полностью накрывается центральной частью дробового снопа, то она неизбежно будет разбита. Если же в неё попадают дробины с периферии снопа, то она не всегда разбивается, потому что на периферии снопа слишком велики разрывы между дробинами. Zoli удалось существенно улучшить покрытие по всей площади диаметром 75 см, так что тарелочка надёжно бьётся даже периферийными дробинами.

В те времена, когда тарелочки из дешёвого сырья бились с большим трудом, преимущество имели стрелки с ружьями Beretta и Perazzi. Но с тех пор тарелочки стали



Хороший «Стандарт»: ружьё Kronos имеет высококачественные приклад с цевьем с масляной пропиткой и ручной отделкой. Примечательно, что даже в стандартном исполнении качество древесины хорошее.



Охотничье исполнение: Columbus полностью приспособлен к требованиям охотников: калибр 12/76, сменные чоки, стволы длиной 710 или 760 мм, а также испытание стальной дробью и элегантный внешний вид.



Отделяемый: замок типа «Блиц» просто отделяется вместе со спусковым механизмом после откручивания винта с головкой типа «Имбус». К тому же положение спускового крючка может регулироваться по длине.

биться легче, и стрелки с ружьем Zoli имеют бесспорное преимущество на соревнованиях. Впрочем, ведущим стрелкам это добавляет совсем немного разбитых тарелочек, потому что они и без этого в большинстве случаев накрывают их полностью. Но стрелки среднего уровня, которые часто поражают мишень крайними дробинами, могут значительно улучшить свои результаты с ружьями Zoli. Они на самом деле часто занимают с ними высокие места. Поэтому всё больше ведущих спортсменов, которые хотят добиться максимума от своего оружия, переходят на ружья Zoli.

### Модель Zoli Z-Sport Extra

В техническом отношении Z-Sport Extra в сравнении с моделью Z-Sport не имеет никаких особенностей. Различие

заключается в древесине ложи: используется высококачественный турецкий орех с более красивой текстурой.

### Модель Z-Ambassador Gold

Ambassador Gold – это ведущая модель серии Zoli. Её отличают высококачественная древесина ложи и сложная гравировка. Клиент может выбрать различные гравировки в технике «булино».

### Практическая пригодность

Новыми ружьями фирма Zoli, разумеется, хотела бы привлечь внимание тех, кто охотится с гладкоствольными ружьями. Но к тому же им хотелось бы сказать своё словечко и в сфере спортивной стрельбы. В последние годы у ведущих стрелков самую высокую репутацию имели



Открыто: поверхности металла чисто обработаны. То же самое можно сказать о приплатке дерева к металлу. Хорошо заметны эжекторы.



Сменные чоки: ружьё Zoli модели Kronos поставляется со сменными чоковыми втулками 1/4, 1/2 и 3/4, так что стрелок может индивидуально подобрать чок под любое своё требование.

ружья Perazzi и Beretta. Причиной этого – в высокой стабильности и таком характере спуска, о котором можно только мечтать. По этим примерам надо оценивать и ружья Zoli.

Если взять в руки Z-Sport или Kronos и вскинуть его в плечо, то по сравнению с ружьём Perazzi будет заметно, что вес значительно меньше.

В одинаковом исполнении Perazzi весит 4,2 кг, в то время как ружьё Zoli останавливает стрелку весов на отметке от 3,5 до 3,7 кг. Здесь сказывается, что Perazzi сделано несколько более солидным и массивным. Для многих спортсменов уменьшенный вес ружья Zoli является ощутимым преимуществом: зачастую ружьё Perazzi кажется им слишком тяжёлым, так что здесь Zoli приобретает благосклонность у многих стрелков.

По весу ружья Zoli примерно сопоставимы со

спортивными ружьями Keman, Beretta или Browning. Все же модели Zoli ощущаются как заметно лучше сбалансированные, так что они, несмотря на меньший вес, быстрее при вскидке и при поводке, и притом отдача не ощущается сильнее.

В отношении качества изготовления ружья Zoli пока несколько уступают Perazzi. В прошедшие годы, как уже было упомянуто, был полностью обновлён не только модельный ряд, но и очень много инвестировано в технологии. Станочный парк доведён до самого современного состояния. В старых заводских корпусах находятся самые современные обрабатывающие центры с ЧПУ.

Если рассматривать в целом, то качество изготовления ружей очень высокое. У Kronos ещё можно найти небольшие следы от инструмента. Но у ружей Z-Line



Спусковой крючок: положение спускового крючка регулируется по длине, чтобы стрелок мог установить оптимальное для своего размера кисти и длины пальцев положение.

и они устранены. У отдельных деталей то здесь, то там заметны маленькие дефекты. Но их очень быстро устраняют. У Zoli большое значение придают тесному контакту с клиентами. Фирма, которая, скорее, относится к малым, определённо ориентируется на пожелания клиентов.

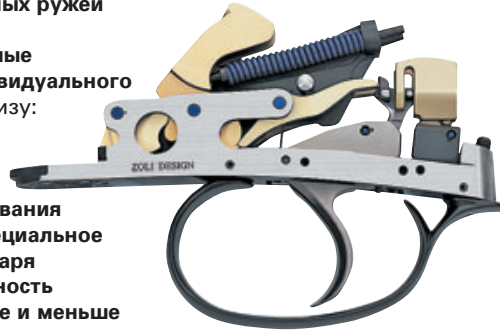
В отношении характера спуска Perazzi пока имеет преимущество перед Kronos. Спусковые механизмы Perazzi или Beretta S05 – это мечта каждого стрелка; этим они знамениты. В отличие от них ход спуска у Kronos несколько тяжеловат, и усилие спуска выше. Но всё же по сравнению с первыми моделями Kronos спуск стал заметно лучше, так как все детали замка чисто отполированы и доработаны боевые взводы.

Пластинчатые пружины, которые применяются у Perazzi, срабатывают немного быстрее, и характер спуска лучше. В модели Z-Sport с доработанным спусковым механизмом Zoli значительно улучшила характер спуска, так что он почти не уступает Perazzi.

Весомые положительные оценки Kronos может набрать на прикладе. У ружья Perazzi pistolетная шейка сильно вытянута. Более короткая и крутая шейка приклада Kronos может подойти заметно лучше многим стрелкам ростом до 185 см, чем шейка Perazzi.



Вверху. Благородное: мастерская штучных ружей предлагает высококачественные экземпляры индивидуального изготовления. Внизу: тюнингванный. У модели Z-Sport важные для функционирования детали имеют специальное покрытие, благодаря которому поверхность становится твёрже и меньше истирается.



Пистолетная шейка немного копирует шейку типа «Кайзер», и поэтому хорошо ложится в руку. Спусковой крючок, положение которого у серийных изделий регулируется по длине, обеспечивает оптимальную адаптацию к эргономике стрелка. Тем самым этот приклад хорошо подходит стрелкам с маленькими кистями рук.

Цевье «Спортинг» ружья Kronos всё же могло бы быть немного полнее. Хотя и его форма близка к «полубобровому хвосту», но небольшая выборка в верхней части цевья сделала бы его более хватистым и обеспечила бы больше места для удержания и управления. Но Zoli уже отреагировала на это. Фирма уже предлагает девять

различных вариантов приклада и два различных цевья, причём в ассортименте есть цевье для траншейного стенда с выборкой вверху.

Производство прикладов и цевий Zoli передала одному опытному производителю. Тот имеет производственные мощности самого современного уровня. Картины там определяют обрабатывающие центры с ЧПУ и промышленные роботы. Но в решающих моментах и там опираются на ручную работу. Результаты налицо, и любой конкурент может позавидовать качеству деревянных деталей.

Zoli использует только отборную, хорошо выдержанную ложевую древесину. Ценные заготовки вырезают



Гравировка: Z-Extra украшено скромной, но очень элегантной гравировкой, которая совместно с высококачественной древесиной придаёт ружью очень изысканный внешний вид.

вручную, чтобы выявить оптимальное направление волокон. На решающих технологических операциях производства приклада и цевья ставку делают на ручную работу. Качество деревянных деталей впечатляет даже в стандартном исполнении. Уже только за это другие производители берут весомую надбавку.

В целом ружья Zoli производят очень хорошее впечатление. Ружьё Kronos – очень



Z-Sport Extra: изображённая здесь модель оснащена 810-мм стволом и сменными чоками. Такие удлинённые стволы имеются и для моделей Z-Sport и Kronos. В отношении техники они соответствуют Z-Sport.

Z-Sport: внешне ружьё Zoli модели Z-Sport выглядит как ружьё высокого класса. По сравнению с моделью Kronos оно оптимизировано под требования амбициозных стеновиков за счёт тюнингванного спускового механизма.

хорошее ружьё для начинающих, которые хотят заняться спортивной или охотничьей стрельбой.

Благодаря относительно небольшому весу оно особенно подходит для подростков, женщин и пожилых стрелков. Но и стендовики, соревнующиеся на круглом стенде, также смогут оценить лёгкое, быстрое при вскидке ружьё со стволами длиной 710 мм. С ним на позиции 4 можно значительно лучше стрелять дуплетами, чем с более тяжёлым ружьём. Для круглого стенда подойдёт даже ружьё со стволами длиной 810 мм (хотя, разумеется, 710-мм стволы здесь идеальны): настолько хорошо сбалансировано ружьё.

750-мм стволы идеальны для охотничьей стрельбы. 810-мм стволы предназначены для стрельбы на траншейном стенде. Для

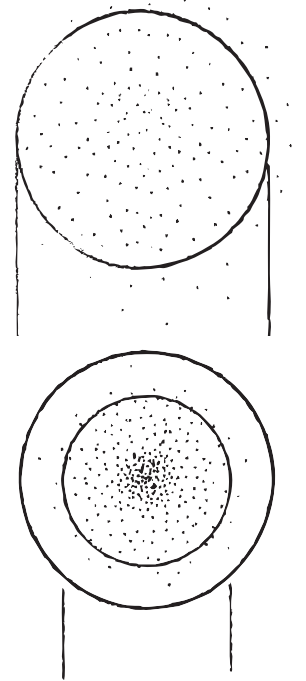
стрелковых паркуров подходят модели со стволами 750 мм и 810 мм. К тому же оба ствольных блока имеют одинаковый вес, и обеспечивают великолепную посадистость. У них не такая большая инерция, как у обычных 810-мм стволов. Даже при длинных стволах ружьё не имеет перевеса к дульной части. При рассмотрении в целом Kropos отличается великолепное соотношение «цена-качество».

Спортсменам с большими амбициями следует скорее склониться к тюнингованному Z-Sport. Замки значительно лучше, и удлинённые чоковые втулки с покрытием нитридом титана делают смену чоков проще.

**Рейнхард Кюйперс (Reinhard Kuipers)**  
Перевод Михаила Драгунова



Улыбка победительницы: как и здесь, на открытом чемпионате США по стендовой стрельбе, ружьё Zoli серии Z позволяли многим стрелкам гордо расправить плечи, регулярно поднимаясь на пьедестал почёта.



Оптимизировано: сверху показана осыпь ружья Zoli, внизу – осыпь другой модели, оптимизированной на поражение центральной частью дробового снопа. Ружьё Zoli даёт более высокую вероятность попадания в периферийной части снопа.

**Немецкий Оружейный Журнал**

**Deutsches Waffen-Journal**

**DWJ-Russia**

Совместный проект журналов «КАЛАШНИКОВ» и Deutsches Waffen-Journal

Лучшие материалы ведущего оружейного журнала Европы на русском языке

Подписаться на журнал и ознакомиться с содержанием всех номеров вы можете на официальном сайте журнала «КАЛАШНИКОВ»

**WWW.KALASHNIKOV.RU**